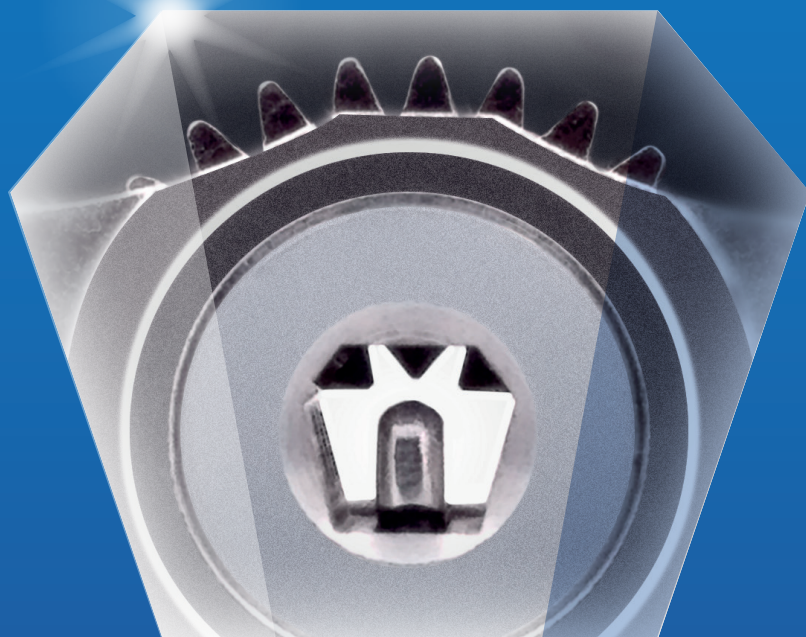


MADE
IN
ITALY



3D[®]key

БЕЗОПАСНОСТЬ
В 3 ИЗМЕРЕНИЯХ



safeguarding your security





БЕЗОПАСНОСТЬ В 3 ИЗМЕРЕНИЯХ

MADE IN
MOTTURA

- ◆ ЗАЩИТА
- ◆ ТЕХНОЛОГИЯ
- ◆ СТИЛЬ

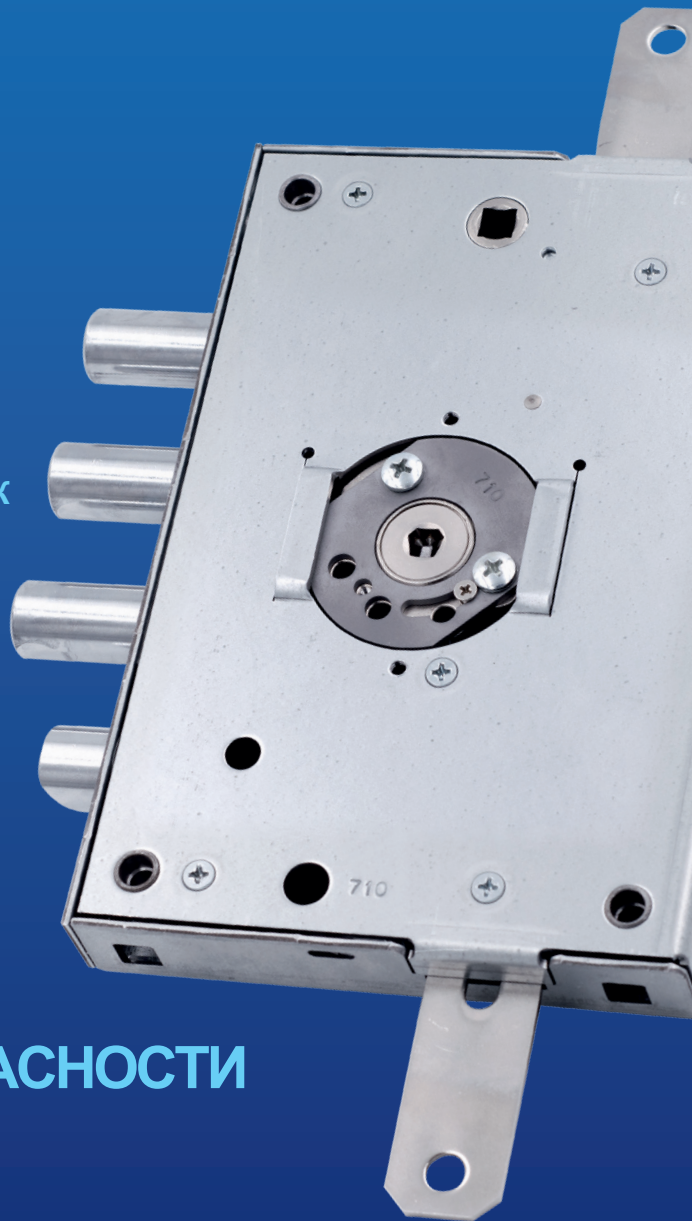


**МOTTURA ПРЕДСТАВЛЯЕТ
УНИКАЛЬНЫЙ ЗАПАТЕНТОВАННЫЙ ЗАМОК**
для стальных дверей, имеющий

- шестигранное ключевое отверстие
- 2 десмодромные дорожки
- 3 кодовые плоскости
- защищенное, контролируемое и
сертифицированное изготовление
дубликатов только на фабрике

Mottura для обеспечения

МАКСИМАЛЬНОЙ БЕЗОПАСНОСТИ

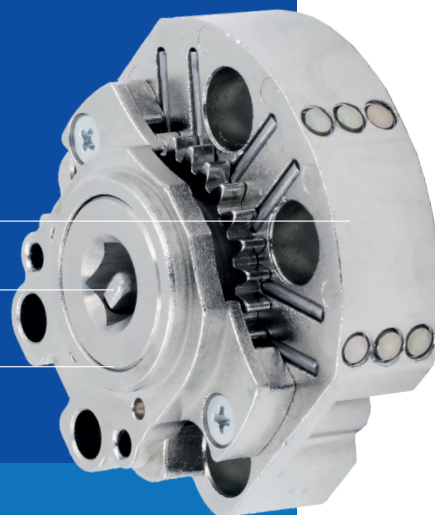


Нуклео

Съемное нуклео
Заменяется в случае потери ключа для обеспечения
полной безопасности

Мягкое бесшумное вращение ключа

Варианты исполнения: **VARIO**, с монтажным ключом,
Функция **ARMO/RIARMO** только на односистемных замках



Ключ



Шестигранный ключ,
имеющий 3 кодовые поверхности + 2
десмодромные дорожки

Кодировочные пины из закаленной стали

10 миллиардов возможных кодовых комбинаций

Ножка ключа 20 - 30 - 40 мм, либо СКЛАДЫВАЮЩАЯСЯ

Защищенное и контролируемое изготовление дубликатов
только на фабрике Моттура

Шкала уровней безопасности

	СУВАЛЬДНЫЙ ЗАМОК С НУКЛЕО*	ЗАМОК С ЦИЛИНДРОМ*	*
Кодовые комбинации	240.000	80 миллионов	10 миллиардов
Кодовые поверхности	2	2	3
Десмодромные дорожки	-	1	2
Изготовление дубликатов	Свободное	Защищенное	Контролируемое сертифицированное
Защита от бампинга / пикинга / трейсинга	-	✓	✓
Мастеризация	-	✓	✓
Защита от высверливания	-	✓	✓
Пины из закаленной стали	-	✓	✓
ЗАЩИТА	◆	◆◆	◆◆◆
ТЕХНОЛОГИЯ	◆	◆◆	◆◆◆
СТИЛЬ	◆	◆	◆◆◆

* Таблица носит индикативный характер и учитывает средний уровень изделий, представленных на рынке



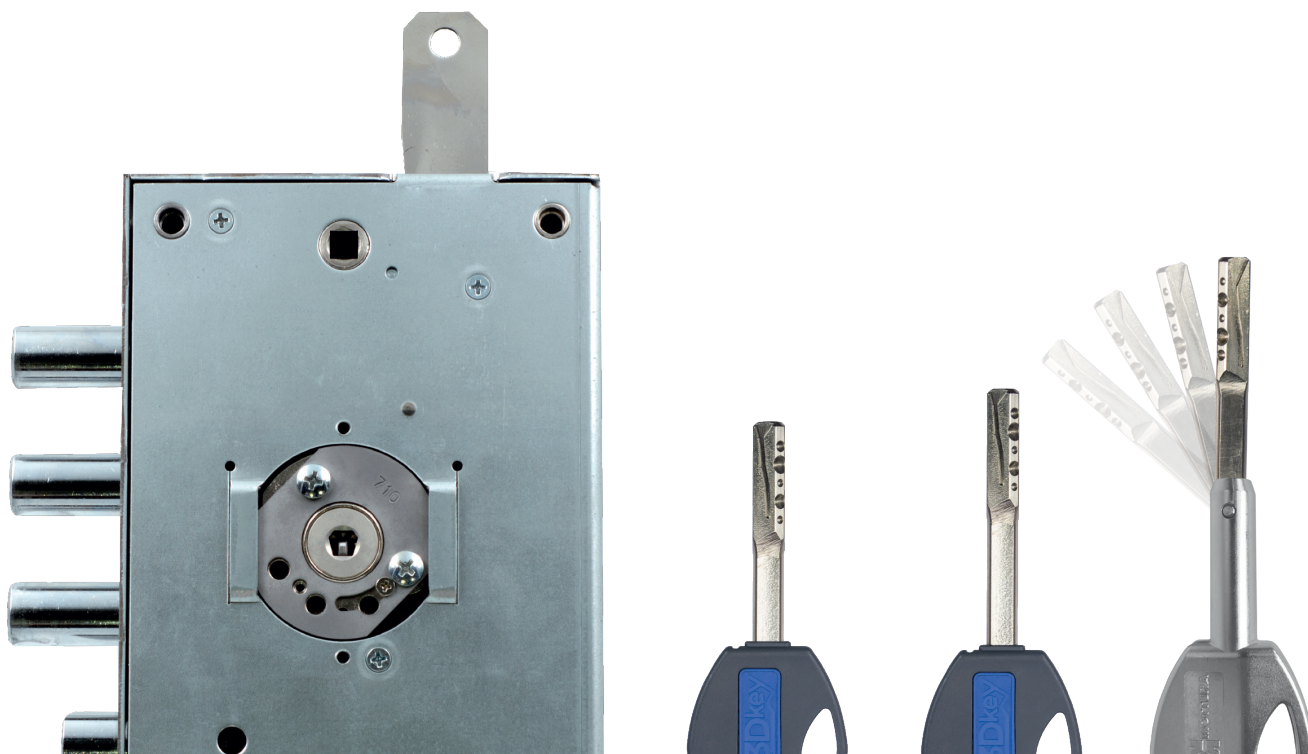
Новый замок **3DKey**, спроектированный и производимый исключительно на фабрике Mottura, представляет собой эволюцию защищенности двери и является результатом исследований и экспериментов в области безопасности, которые Mottura реализует с момента своего основания.

3DKey-замок высочайшей защищенности для стальных дверей. Имеет шестереночный привод. Совместим по размерам и точкам крепления с основными замками для стальных дверей, но превосходит по уровню защищенности как замки с цилиндрическим механизмом, так и сувальдные замки. 3DKey имеет уникальный элемент - запатентованное сменное нуклео.

3DKey более тонкий, чем другие замки для стальных дверей. Он имеет толщину 25 мм, что дает возможность более широкого использования, а также дополнительного усиления замка при помощи марганцовистых пластин.

Ключ имеет шестиугольное сечение с 3-мя кодируемыми поверхностями и 2-мя дескрипторными дорожками. Это абсолютная новинка, обеспечивающая 10 миллиардов возможных кодовых комбинаций (в 100 раз больше, чем цилиндрический механизм), защищенное и контролируемое изготовление дубликатов на фабрике Моттура.

3DKey - идеальный выбор для клиента, который не согласен идти на компромисс в безопасности и ищет эксклюзивный уровень.



Внутренняя пластина

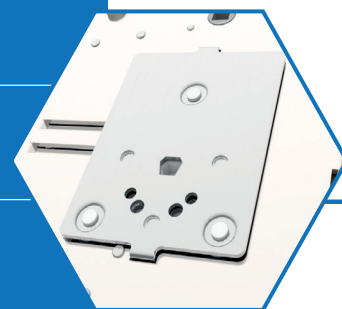
для защиты нуклео (внутренняя сторона)
Используется специальная пластина, которая имеет функцию защиты нуклео и позволяет его заменить.



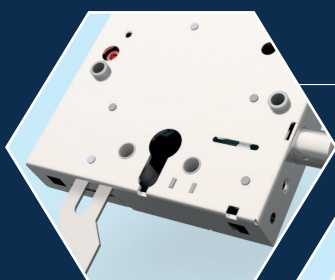
Наружная пластина

для защиты нуклео (наружная сторона). Используется специальная пластина из марганцовистой стали

Полная защита нуклео

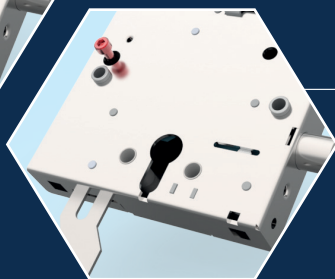


Двухсистемные многофункциональные замки: зависимые и независимые



Зависимые замки
с блокировкой верхнего замка-

винт вкручен



Независимые замки
винт выкручен

На всех двухсистемных замках имеется специальный винт, который обеспечивает зависимое и независимое открывание верхнего и нижнего замка (винт вкручен - зависимое открывание, винт выкручен - независимое открывание). При зависимом запираании нижний замок блокирует открывание верхнего замка.

ЗАМОК ВЫСОЧАЙШЕЙ БЕЗОПАСНОСТИ С ШЕСТЕРЕНОЧНЫМ ПРИВОДОМ ДЛЯ ПЛАВНОГО И БЕСШУМНОГО ЗАКРЫВАНИЯ

Безопасность

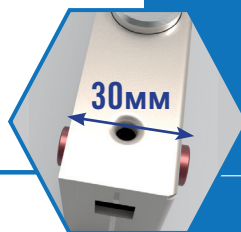
Для Вашей безопасности в замках 3DKey используется специальный механизм смещения при вставленном изнутри ключе

Механизм не позволяет ключу в состоянии покоя выравнять пины



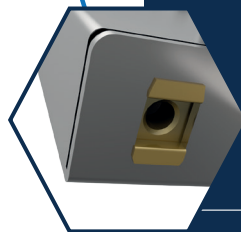
Торцевые крепления

Отверстия на стандартной высоте для взаимозаменяемости с замками Моттура серий 84,85



Боковые крепления

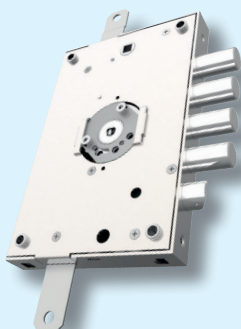
Крепления замка через боковые втулки по запросу



Толщина 25 мм

Уменьшенная толщина замка позволяет установить дополнительно защитную пластину на весь корпус замка для максимальной его защиты.

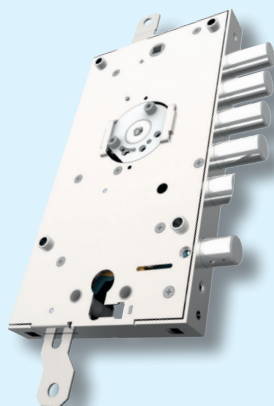




3D571 (Ключ/ключ) - 3D573 (Ключ/ноб)

Замок на 3 точки запираения с торцевой планкой или без торцевой планки с возможностью поставки с внутренним нобом.

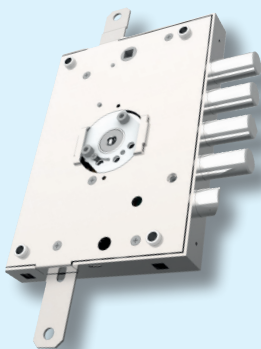
- Удаление ключевого отверстия 63 мм
- Межосевые расстояния 28 / 37 мм
- Серийно поставляются с 3/5 ключами
- Варианты исполнения: ARMO/RIARMO - Монтажный ключ - Vario



3D587/588 (Ключ/ключ) - 3D597/598 (Ключ/ноб)

Замок двухсистемный на 3 точки запираения с торцевой планкой или без торцевой планки с возможностью поставки с внутренним нобом.

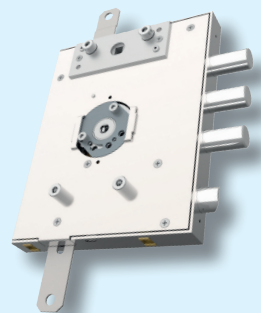
- Удаление ключевого отверстия 63 мм (3DKey и цилиндриковый механизм)
- Межосевые расстояния 28 / 37 мм
- Ограничитель открывания (арт 3D588-3D598 ноб)
- Серийно поставляются с 3/5 ключами
- Варианты исполнения: Монтажный ключ - Vario



893D571DR (Ключ/ключ) - 893D573DR (Ключ/ноб)

Замок “на замену” с удалением ключевого отверстия 73 мм на 3 точки запираения без торцевой планки с возможностью поставки с внутренним нобом.

- Удаление ключевого отверстия 73 мм
- Межосевые расстояния 28 / 37 мм
- Серийно поставляются с 3/5 ключами
- Варианты исполнения: Монтажный ключ - Vario



893D571GR (Ключ/ключ) - 893D573GR (Ключ/ноб)

Замок “на замену” с удалением ключевого отверстия 89 мм на 3 точки запираения без торцевой планки с возможностью поставки с внутренним нобом.

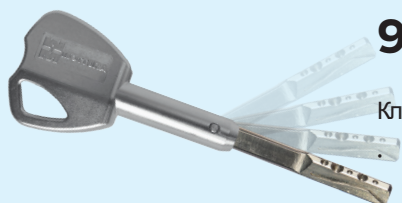
- Удаление ключевого отверстия 89 мм
- Межосевые расстояния 37 мм
- Серийно поставляются с 3/5 ключами
- Варианты исполнения: Монтажный ключ - Vario



92350/351/352

Ключ с фиксированной ножкой

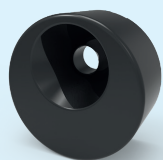
- Длина ножки 20/30/40 мм



92353

Ключ со складной ножкой

Ключ складывается для уменьшения размера



94924

Защитная накладка **Defender**
Ø50 мм

- Высота 25 мм
- С винтами в комплекте

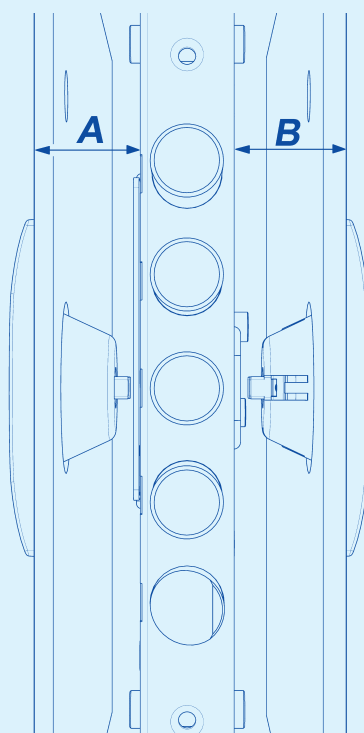


95...НАКЛАДКИ

Моттура предлагает полную гамму накладок различных типов для комплектации дверей различной толщины.

- Овальные 65 x 90 x 5 мм
- Прямоугольные 65 x 90 x 9 мм
- Круглая диам. 25 мм (только снаружи)
- Плоские, вогнутые, со шторкой, или без шторки.

НАРУЖНАЯ				
A Макс. расстояние панель/замок мм	Тип накладки	Код накладки		
		Ножка 20 мм	Ножка 30 мм	Ножка 40 мм
15	Овальная	95506	95506	95506
	Прямоуг.	95601	95601	95601
	Круглая	95446		
25	Овальная	95504B0	95506	95506
	Прямоуг.	95502B0	95601	95601
	Круглая		95446	
35	Овальная	95504A0	95504B0	95506
	Прямоуг.	95502A0	95502B0	95601
	Круглая			95446
45	Овальная		95504A0	95504B0
	Прямоуг.		95502A0	95502B0
	Круглая			
55	Овальная			95504A0
	Прямоуг.			95502A0
	Круглая			



ВНУТРЕННЯЯ				
B Макс. расстояние панель/замок мм	Тип накладки	Код накладки		
		Ножка 20 мм	Ножка 30 мм	Ножка 40 мм
15	Овальная	95503B0	95503B0	95503B0
	Прямоуг.	95501B0	95501B0	95501B0
25	Овальная	95503B0	95503B0	95503B0
	Прямоуг.	95501B0	95501B0	95501B0
35	Овальная	95503A0	95503B0	95503B0
	Прямоуг.	95501A0	95501B0	95501B0
45	Овальная		95503A0	95503A0
	Прямоуг.		95501A0	95501A0
55	Овальная			95503A0
	Прямоуг.			95501A0



ARMO - RIARMO

Активирует/деактивирует сервисный ключ.



<p>НАЧАЛЬНАЯ ФАЗА Основные ключи с синей вставкой всегда открывают замок. Сервисный ключ с бирюзовой вставкой открывает замок.</p>	<p>ВСТАВИТЬ КЛЮЧ С КРАСНОЙ ВСТАВКОЙ И СДЕЛАТЬ ПОЛНЫЙ ОБОРОТ</p>	<p>ДЕЗАКТИВИРОВАН Основные ключи с синей вставкой всегда открывают замок. Сервисный ключ с бирюзовой вставкой не работает.</p>	<p>ВСТАВИТЬ КЛЮЧ С ЗЕЛЕННОЙ ВСТАВКОЙ И СДЕЛАТЬ ПОЛНЫЙ ОБОРОТ</p>	<p>АКТИВИРОВАН Основные ключи с синей вставкой всегда открывают замок. Сервисный ключ с бирюзовой вставкой вновь открывает замок.</p>
<p>Наценка за систему ARMO/RIARMO Цены прибавляются к стоимости замка или нуклео.</p>	<p>ЗАЩИЩЕННОЕ И КОНТРОЛИРУЕМОЕ ИЗГОТОВЛЕНИЕ ДУБЛИКАТОВ</p>			
<ul style="list-style-type: none"> • Наценка за каждый дополнительный фиксированный ключ • Наценка за каждый дополнительный складной ключ • Наценка за каждый дополнительный ключ для активации/деактивации • Наценка за каждый дополнительный сервисный ключ 				



Нуклео с монтажным ключом

Первый ключ А (с красной вставкой) используется во время установки и строительных работ, по завершению которых заменяется на новый комплект В в запечатанной упаковке (с желтой вставкой), который меняет кодировку и исключает дальнейшее использование ключа А

СИСТЕМА "CA" 1+3/5



ЗАЩИЩЕННОЕ И
КОНТРОЛИРУЕМОЕ
ИЗГОТОВЛЕНИЕ
ДУБЛИКАТОВ



Наценка за систему CA с монтажным ключом. Цены прибавляются к стоимости замка или нуклео.

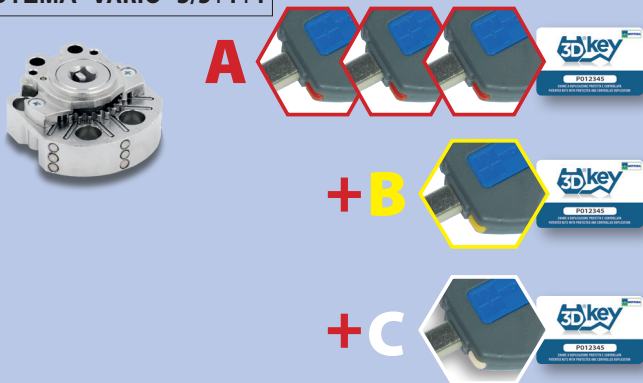
- Наценка за каждый дополнительный фиксированный ключ
- Наценка за каждый дополнительный складной ключ



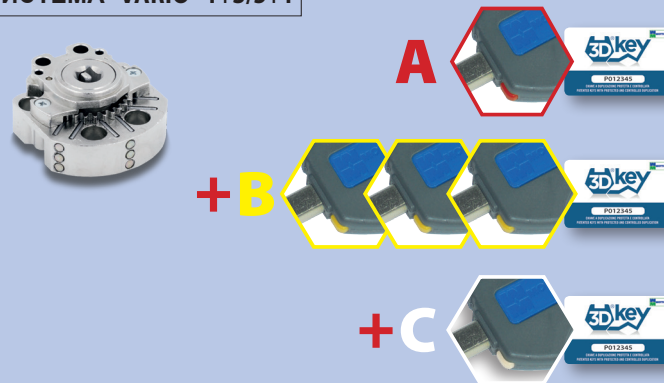
Нуклео с системой VARIO.

Нуклео поставляется с тремя типами ключей: А, В, С, каждый тип имеет свою кодировку и отдельно упакован и запечатан. В случае кражи или потери ключа типа А достаточно вставить в нуклео ключ типа В, который исключает дальнейшее использование первого. Такой же механизм активирует ключи С и деактивирует ключи В.

СИСТЕМА "VARIO" 3/5+1+1



СИСТЕМА "VARIO" 1+3/5+1



3/5 основных ключей типа А с красной вставкой (А)
Используются изначально

- 1 Сменный ключ 1 уровня с желтой вставкой (В)
Используется в случае кражи или потери основного ключа. Достаточно вставить в нуклео ключ типа В, который исключает дальнейшее использование первого.
- 1 Сменный ключ 2 уровня с белой вставкой (С)
В случае кражи или потери желтого ключа позволяет еще раз перекодировать цилиндр, исключив другие ключи.

1 Монтажный ключ с красной вставкой (А)
Используется во время монтажных работ

3/5 Основных ключей с желтой вставкой (В)
По завершению работ позволяют перекодировать цилиндр, исключив красный ключ.

- 1 Сменный ключ с белой вставкой (С)
В случае кражи или потери основного ключа позволяет еще раз перекодировать цилиндр, исключив другие ключи.

ЗАЩИЩЕННОЕ И
КОНТРОЛИРУЕМОЕ
ИЗГОТОВЛЕНИЕ
ДУБЛИКАТОВ

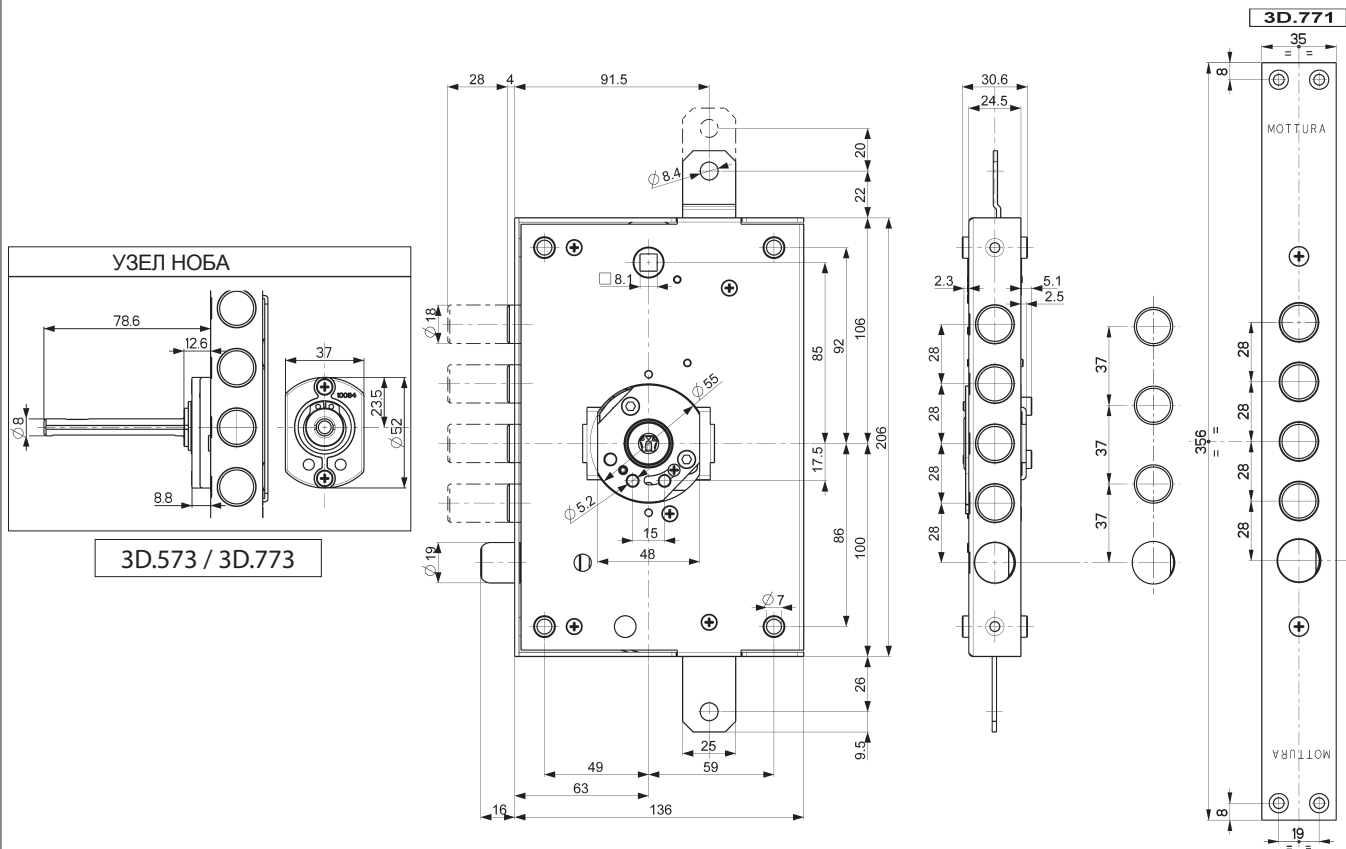


Наценка за систему VARIO. Цены прибавляются к стоимости замка или нуклео.

- Наценка за каждый дополнительный фиксированный ключ
- Наценка за каждый дополнительный складной ключ

3D.571

MADE
ITALY



Общие характеристики

Межосевое расстояние:28 -37

- 3 точки запираения
- Удаление ключевого отверстия и ручки 63 мм
- Ход тяг 20 мм
- Круглые ригели Ø мм 18 с ходом 28 мм
- Обозначение движения ключа.
- Все артикулы левые и правые (указать в заказе)

По запросу замки поставляются с 3/5 ключами:

- ключи с ножкой 20 мм арт. 92350
- ключи с ножкой 30 мм арт. 92351
- ключи с ножкой 40 мм арт. 92352

Возможна также поставка

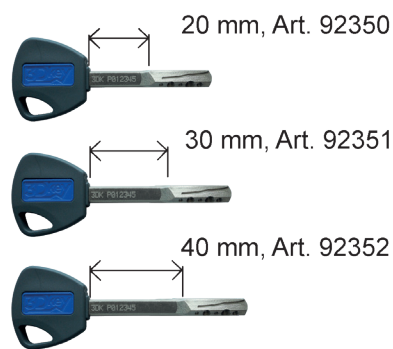
- складные ключи с ножкой 60 мм арт. 92353

Аксессуары

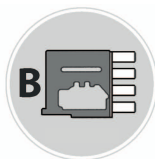
- основание для направляющей ключа арт. 99108
- наружные и внутренние направляющие для ключа арт. 99110



Арт.99108 Арт.99110



Складные
ключи. 92353





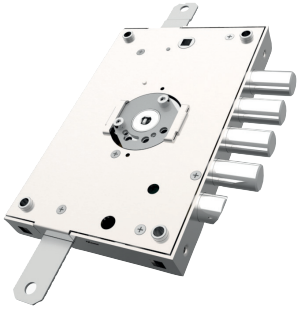
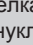
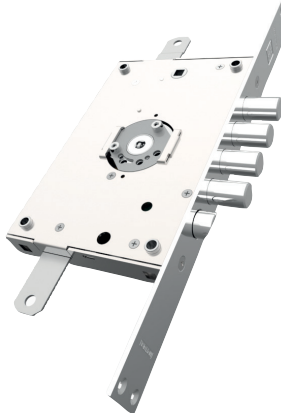

В СТАНДАРТНОЙ КОМПЕКТАЦИИ
Усилительный рычаг ригелей



ПО ЗАПРОСУ
Усилительный рычаг ригелей
+ отметка UNI EN 12209

Сменное нуклео




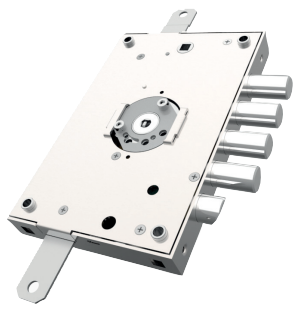
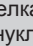
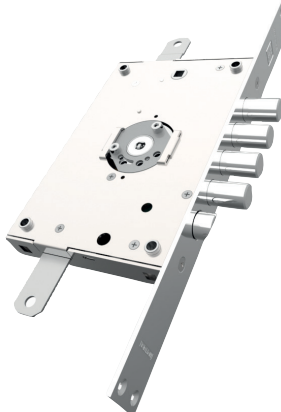
БЕЗ ПЛАНКИ			С ПЛАНКОЙ
	3D.571		3D.771
	3 ключа		
	1 складной ключ + 2 ключа		
	5 ключей		
	1 складной ключ + 4 ключа		
<p>3 точки запираения. Защелка Ø 19 мм. Приводится в действие ключом и ручкой . С нуклео в комплекте. Реверсивная защелка</p> <p>Другие аксессуары в комплект не входят.</p>			
	3D.573		3D.773
	3 ключа		
	1 складной ключ + 2 ключа		
	5 ключей		
	1 складной ключ + 4 ключа		
<p>3 точки запираения. Защелка Ø 19 мм. Приводится в действие ключом, нобом и ручкой . С нуклео в комплекте (с отверстием под ноб). Реверсивная защелка</p> <p>Другие аксессуары в комплект не входят.</p>			



ARMO - RIARMO

Активирует / дезактивирует сервисные ключ.

№1 ключ АКТИВАЦИЯ + **№1 ключ ДЕЗАКТИВАЦИЯ** + **№3/5 ключей ОСНОВНЫЕ** + **№1 ключ СЕРВИСНЫЙ**

БЕЗ ПЛАНКИ			С ПЛАНКОЙ
	3D.571AR		3D.771AR
	3 основных ключа		
	5 основных ключей		
	3 точки запираения. Защелка Ø 19 мм. Приводится в действие ключом и ручкой  . С нуклео ARMO/RIARMO в комплекте. Реверсивная защелка		
	комплектация ключами 1 ключ активации 1 ключ дезактивации 3/5 основных ключей 1 сервисный ключ Другие аксессуары в комплект не входят.		
			



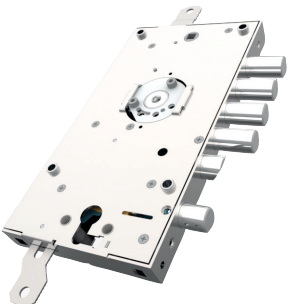
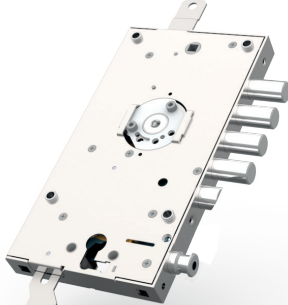
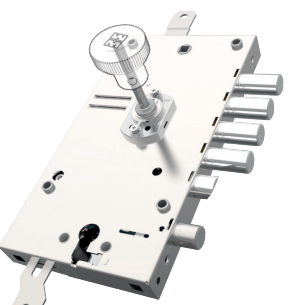
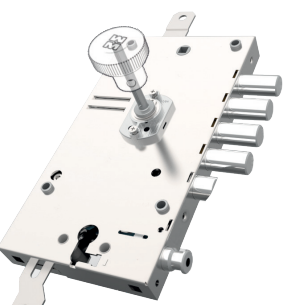


Нуклео с монтажным ключом

Первый ключ используется во время установки и строительных работ, по завершению которых заменяется на новый комплект в запечатанной упаковке, который меняет кодировку и исключает дальнейшее использование предыдущего ключа



Нуклео с системой VARIO. Нуклео поставляется с тремя типами ключей: А, В, С, каждый тип имеет свою кодировку и отдельно упакован и запечатан. В случае кражи или потери ключа типа А достаточно вставить в нуклео ключ типа В, который исключает дальнейшее использование первого. Такой же механизм активирует ключи С и дезактивирует ключи В.

БЕЗ ПЛАНКИ	 		С ПЛАНКОЙ
	<h2>3D.587</h2>		<h2>3D.787</h2>
3 ключа			
1 складной ключ + 2 ключа			
5 ключей			
1 складной ключ + 4 ключа			
<p>3 точки запираения. Защелка Ø 19 мм. Приводится в действие ключом и ручкой ∇8. С нуклео в комплекте. Нижний боковой цилиндрический замок управляет ригелем Ø18 мм с ходом 22 мм и защелкой. Реверсивная защелка. Другие аксессуары в комплект не входят. Замки могут быть зависимыми (с блокировкой верхнего) и независимыми.</p>			
	<h2>3D.588</h2>		<h2>3D.788</h2>
3 ключа			
1 складной ключ + 2 ключа			
5 ключей			
1 складной ключ + 4 ключа			
<p>3 точки запираения. Независимая ночная задвижка. Защелка Ø 19 мм. Приводится в действие ключом и ручкой ∇8. С нуклео в комплекте. Нижний боковой цилиндрический замок управляет ригелем Ø18 мм с ходом 22 мм и защелкой. Реверсивная защелка. Другие аксессуары в комплект не входят. Замки могут быть зависимыми (с блокировкой верхнего) и независимыми.</p>			
	<h2>3D.597</h2>		<h2>3D.797</h2>
3 ключа			
1 складной ключ + 2 ключа			
5 ключей			
1 складной ключ + 4 ключа			
<p>3 точки запираения. Защелка Ø 19 мм. Приводится в действие ключом, нобом и ручкой ∇8. С нуклео в комплекте (с отверстием под ноб). Нижний боковой цилиндрический замок управляет ригелем Ø18 мм с ходом 22 мм и защелкой. Реверсивная защелка. Другие аксессуары в комплект не входят. Замки могут быть зависимыми (с блокировкой верхнего) и независимыми.</p>			
	<h2>3D.598</h2>		<h2>3D.798</h2>
3 ключа			
1 складной ключ + 2 ключа			
5 ключей			
1 складной ключ + 4 ключа			
<p>3 точки запираения. Независимая ночная задвижка. Защелка Ø 19 мм. Приводится в действие ключом, нобом и ручкой ∇8. С нуклео в комплекте (с отверстием под ноб). Нижний боковой цилиндрический замок управляет ригелем Ø18 мм с ходом 22 мм и защелкой. Реверсивная защелка. Другие аксессуары в комплект не входят. Замки могут быть зависимыми (с блокировкой верхнего) и независимыми.</p>			



Нуклео с монтажным ключом

Первый ключ используется во время установки и строительных работ, по завершению которых заменяется на новый комплект в запечатанной упаковке, который меняет кодировку и исключает дальнейшее использование предыдущего ключа

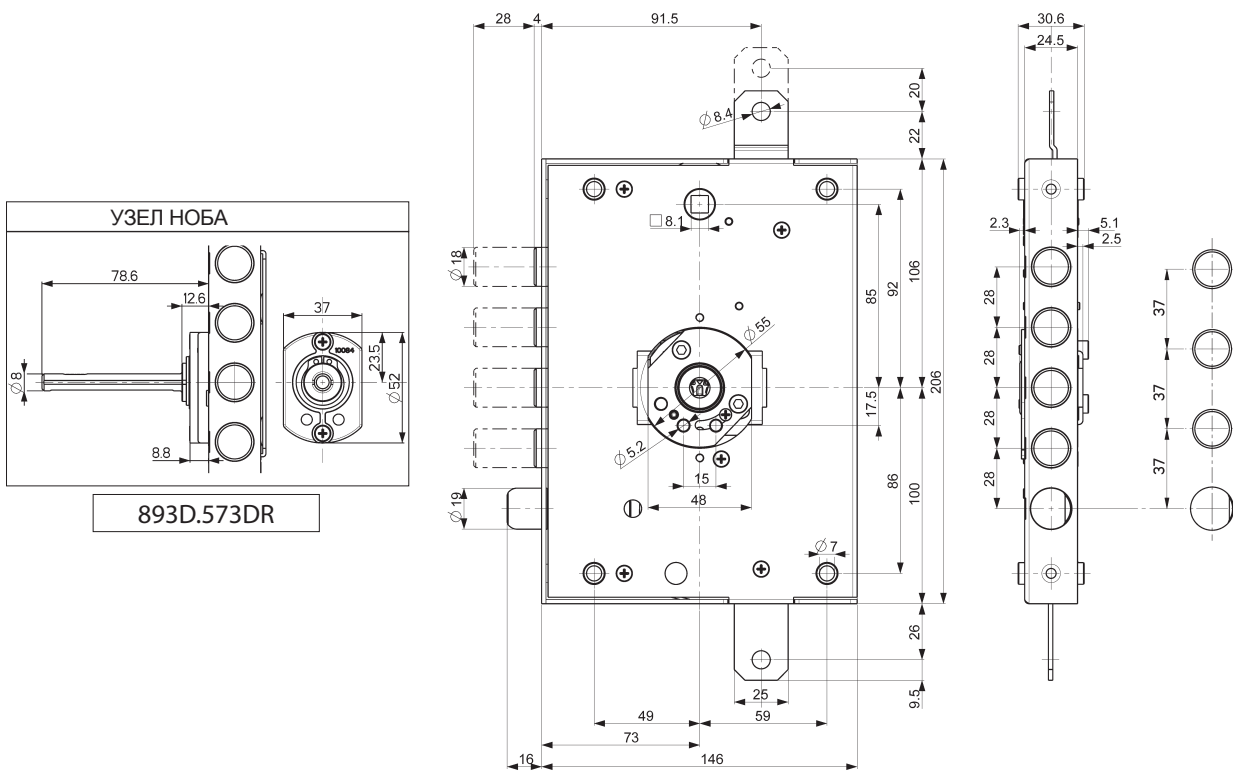


Нуклео с системой VARIO. Нуклео поставляется с тремя типами ключей: А, В, С, каждый тип имеет свою кодировку и отдельно упакован и запечатан. В случае кражи или потери ключа типа А достаточно вставить в нуклео ключ типа В, который исключает дальнейшее использование первого. Такой же механизм активирует ключи С и дезактивирует ключи В.

РЕКОМЕНДУЕМ ИСПОЛЬЗОВАТЬ
ЦИЛИНДРЫ ВЫСОКОЙ
НАДЕЖНОСТИ CHAMPIONS



CHAMPIONS
NEW GENERATION HIGH SECURITY CYLINDERS

893D.571DR

**Общие характеристики
ЗАМКИ НА ЗАМЕНУ "DIERRE"**
Межосевое расстояние:/28 -/37

- 3 точки запираения
- Удаление ключевого отверстия и ручки 73 мм
- Ход тяг 20 мм
- Круглые ригели Ø мм 18 с ходом 28 мм
- Обозначение движения ключа.
- Все артикулы левые и правые (указать в заказе)

По запросу замки поставляются с 3/5 ключами:

- ключи с ножкой 20 мм арт. 92350
- ключи с ножкой 30 мм арт. 92351
- ключи с ножкой 40 мм арт. 92352

Возможна также поставка

- складные ключи с ножкой 60 мм арт. 92353

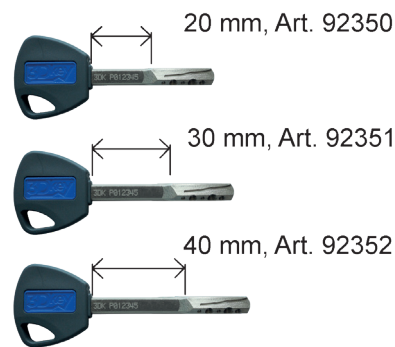
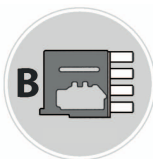
Аксессуары

- основание для направляющей ключа арт. 99108
- наружные и внутреннеинаправляющие для ключа арт. 99110



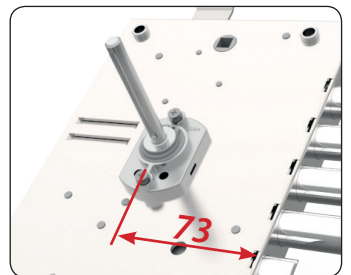
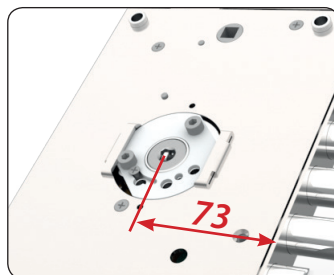
Арт.99108



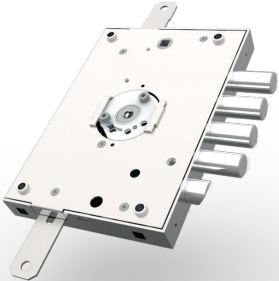
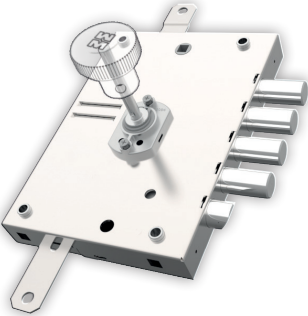
Арт.99110


 Складной ключ
арт. 92353

В СТАНДАРТНОЙ КОМПЕКТАЦИИ
Усилительный рычаг ригелей

ПО ЗАПРОСУ
Усилительный рычаг ригелей
+ отметка UNI EN 12209

Замки с удалением ключевого отверстия и ручки 73 мм



БЕЗ ПЛАНКИ			
	893D.571DR		
	3 ключа		
	1 складной ключ + 2 ключа		
	5 ключей		
	1 складной ключ + 4 ключа		
<p>3 точки запираения. Защелка Ø 19 мм. Приводится в действие ключом и ручкой <input type="checkbox"/>8. Удаление ключевого отверстия и ручки 73 мм. С нуклео в комплекте. Реверсивная защелка</p> <p>Другие аксессуары в комплект не входят.</p>			
	893D.573DR		
	3 ключа		
	1 складной ключ + 2 ключа		
	5 ключей		
	1 складной ключ + 4 ключа		
<p>3 точки запираения. Защелка Ø 19 мм. Приводится в действие ключом, нобом и ручкой <input type="checkbox"/>8. Удаление ключевого отверстия и ручки 73 мм. С нуклео в комплекте (с отверстием под ноб). Реверсивная защелка</p> <p>Другие аксессуары в комплект не входят.</p>			


ARMO - RIARMO

Активирует / деактивирует сервисный ключ.

 n°1 ключ
АКТИВАЦИЯ

 n°1 ключ
ДЕАКТИВАЦИЯ

 n°3/5 ключей
ОСНОВНЫЕ

 n°1 ключ
СЕРВИСНЫЙ

БЕЗ ПЛАНКИ			
	893D.571DRAR		
	3 основных ключа		
	5 основных ключей		
	<p>3 точки запираения. Защелка Ø 19 мм. Приводится в действие ключом и ручкой <input type="checkbox"/>8. С нуклео ARMO/RIARMO в комплекте. Реверсивная защелка. Удаление ключевого отверстия 73 мм.</p> <p>комплектация ключами 1 ключ активации 1 ключ деактивации 3/5 основных ключей 1 сервисный ключ Другие аксессуары в комплект не входят.</p>		

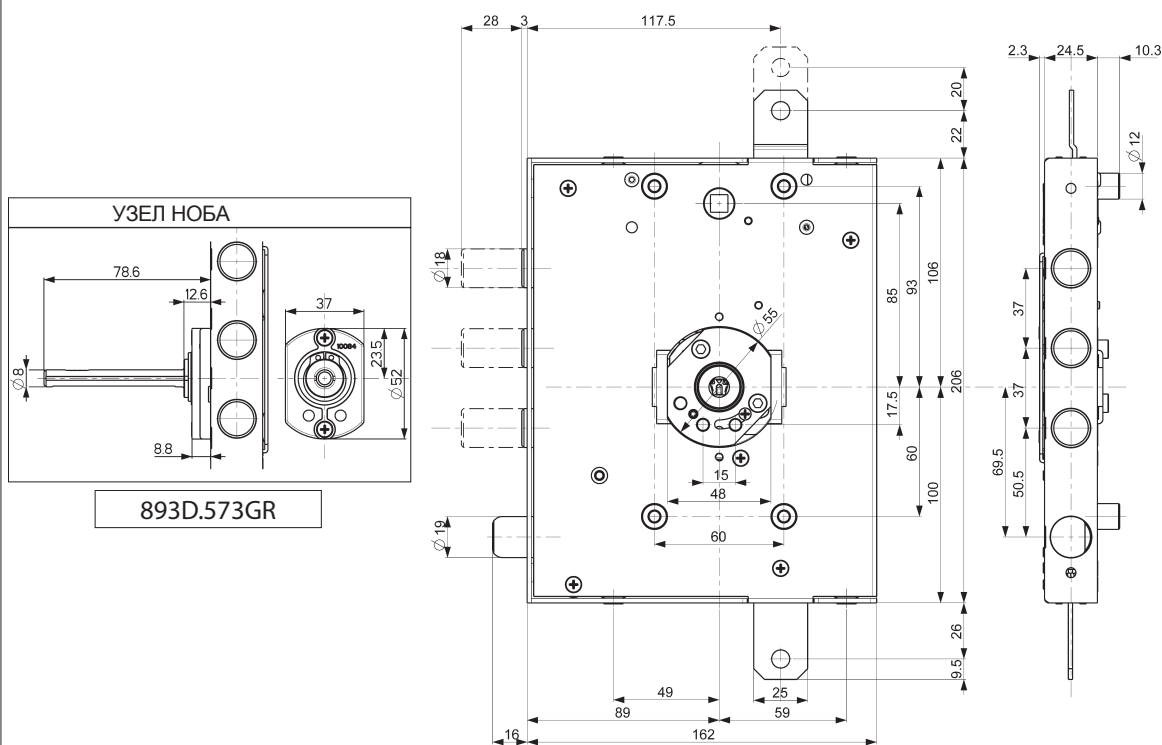

Нуклео с монтажным ключом

Первый ключ используется во время установки и строительных работ, по завершению которых заменяется на новый комплект в запечатанной упаковке, который меняет кодировку и исключает дальнейшее использование предыдущего ключа


Нуклео с системой VARIO. Нуклео поставляется с тремя типами ключей: А, В, С, каждый тип имеет свою кодировку и отдельно упакован и запечатан. В случае кражи или потери ключа типа А достаточно вставить в нуклео ключ типа В, который исключает дальнейшее использование первого. Такой же механизм активирует ключи С и деактивирует ключи В.

893D.571GR

MADE IN ITALY



Общие характеристики
Замки на замену "GARDESA"

Межосевое расстояние: 37 мм
Крепление при помощи 4 боковых втулок, либо 4 втулок с резьбой

- 3 точки запираения с реверсивной защелкой
- Удаление ключевого отверстия и ручки 89 мм
- Ход тяг 20 мм
- Круглые ригели \varnothing мм 18 с ходом 28 мм
- Обозначение движения ключа.

- По запросу замки поставляются с 3/5 ключами:
- ключи с ножкой 20 мм арт. 92350
- ключи с ножкой 30 мм арт. 92351
- ключи с ножкой 40 мм арт. 92352

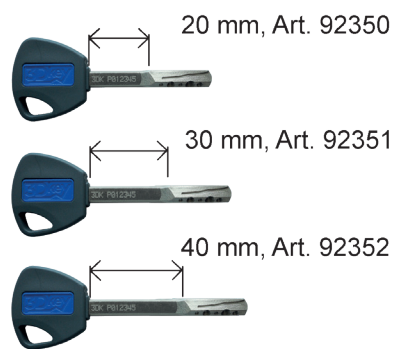
- Возможна также поставка
- складные ключи с ножкой 60 мм арт. 92353

Аксессуары

- основание для направляющей ключа арт. 99108
 - наружные и внутренние направляющие для ключа арт. 99110
- Все артикулы левые и правые (указать в заказе)



Арт.99108 Арт.99110



Складной ключ арт. 92353



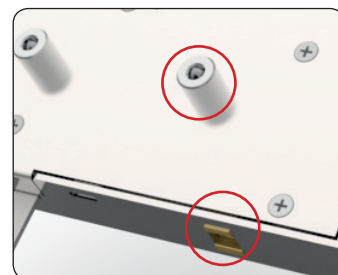
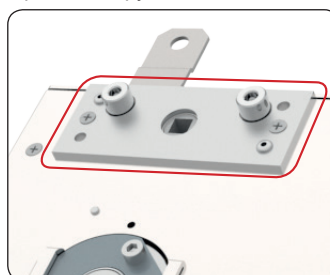
В СТАНДАРТНОЙ КОМПЕКТАЦИИ
Усилительный рычаг ригелей



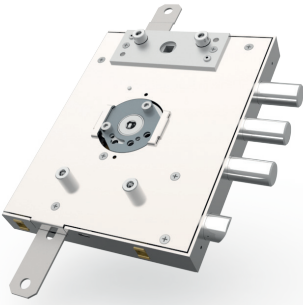
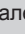
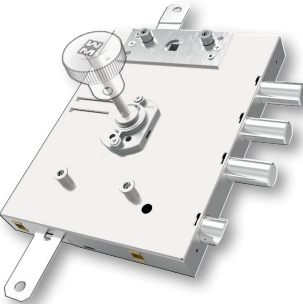
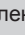


ПО ЗАПРОСУ
Усилительный рычаг ригелей
+ отметка UNI EN 12209

Поставляется с пластиной для крепления ручки

Крепление при помощи 4 боковых втулок, либо 4 втулок с резьбой



БЕЗ ПЛАНКИ					
	893D.571GR				
	3 ключа				
	1 складной ключ + 2 ключа				
	5 ключей				
	1 складной ключ + 4 ключа				
<p>3 точки запираения. Защелка Ø 19 мм. Приводится в действие ключом и ручкой 8. Удаление ключевого отверстия и ручки 89 мм. С нуклео в комплекте. Реверсивная защелка. Поставляется с пластиной для крепления ручки.</p> <p>Другие аксессуары в комплект не входят.</p>					
	893D.573GR				
	3 ключа				
	1 складной ключ + 2 ключа				
	5 ключей				
	1 складной ключ + 4 ключа				
<p>3 точки запираения. Защелка Ø 19 мм. Приводится в действие ключом , нобом и ручкой 8. Удаление ключевого отверстия , ноба и ручки 89 мм. С нуклео в комплекте (с отверстием для ноба). Реверсивная защелка. Поставляется с пластиной для крепления ручки.</p> <p>Другие аксессуары в комплект не входят.</p>					


ARMO - RIARMO

Активирует / деактивирует сервисный ключ.

 н°1 КЛЮЧ
АКТИВАЦИЯ +

 н°1 КЛЮЧ
ДЕАКТИВАЦИЯ +

 н°3/5 КЛЮЧЕЙ
ОСНОВНЫЕ +

 н°1 КЛЮЧ
СЕРВИСНЫЙ

БЕЗ ПЛАНКИ						
	893D.571GRAR					
	3 основных ключа					
	5 основных ключей					
	<p>3 точки запираения. Защелка Ø 19 мм. Приводится в действие ключом и ручкой 8. С нуклео ARMO/RIARMO в комплекте. Реверсивная защелка. Удаление ключевого отверстия 89. . Реверсивная защелка. Поставляется с пластиной для крепления ручки. Комплектация ключами 1 ключ активации 1 ключ деактивации 3/5 основных ключей 1 сервисный ключ</p> <p>Другие аксессуары в комплект не входят.</p>					


Нуклео с монтажным ключом

Первый ключ используется во время установки и строительных работ, по завершению которых заменяется на новый комплект в запечатанной упаковке, который меняет кодировку и исключает дальнейшее использование предыдущего ключа


Нуклео с системой VARIO. Нуклео поставляется с тремя типами ключей: А, В, С, каждый тип имеет свою кодировку и отдельно упакован и запечатан. В случае кражи или потери ключа типа А достаточно вставить в нуклео ключ типа В, который исключает дальнейшее использование первого. Такой же механизм активирует ключи С и деактивирует ключи В.

<h2 style="text-align: center;">3D.100</h2> <table border="1" style="width: 100%; border-collapse: collapse;"> <tr><td style="width: 50%;"></td><td style="width: 50%;"></td></tr> <tr><td style="width: 50%;">3 ключа</td><td style="width: 50%;"></td></tr> <tr><td style="width: 50%;">5 ключей</td><td style="width: 50%;"></td></tr> </table> <p>Сменное нуклео для замка 3DKey. Комплектуется 3/5 ключами.</p> <p>Указать в заказе кол-во ключей</p>			3 ключа		5 ключей			<h2 style="text-align: center;">3D.100AR</h2> <table border="1" style="width: 100%; border-collapse: collapse;"> <tr><td style="width: 50%;"></td><td style="width: 50%;"></td></tr> <tr><td style="width: 50%;">3 ключа</td><td style="width: 50%;"></td></tr> </table> <p>Сменное нуклео ARMO/RIARMO для замка 3DKey.</p> <p>Комплектация ключами 1 ключ активации 1 ключ дезактивации 3 основных ключа 1 сервисный ключ</p>			3 ключа		 
3 ключа													
5 ключей													
3 ключа													
<h2 style="text-align: center;">3D.103</h2> <table border="1" style="width: 100%; border-collapse: collapse;"> <tr><td style="width: 50%;"></td><td style="width: 50%;"></td></tr> <tr><td style="width: 50%;">3 ключа</td><td style="width: 50%;"></td></tr> <tr><td style="width: 50%;">5 ключей</td><td style="width: 50%;"></td></tr> </table> <p>Сменное нуклео для замка 3DKey (с отверстием под ноб). Комплектуется 3/5 ключами.</p> <p>Указать в заказе кол-во ключей</p>			3 ключа		5 ключей			<h2 style="text-align: center;">3D.103AR</h2> <table border="1" style="width: 100%; border-collapse: collapse;"> <tr><td style="width: 50%;"></td><td style="width: 50%;"></td></tr> <tr><td style="width: 50%;">3 ключа</td><td style="width: 50%;"></td></tr> </table> <p>Сменное нуклео ARMO/RIARMO для замка 3DKey. (с отверстием под ноб)</p> <p>Комплектация ключами 1 ключ активации 1 ключ дезактивации 3 основных ключа 1 сервисный ключ</p>			3 ключа		 
3 ключа													
5 ключей													
3 ключа													
<h2 style="text-align: center;">92.350</h2> <p>Ключ по образцу Ножка 20 мм</p> <div style="text-align: right;">   </div>	 <div style="text-align: right;">  </div>	<h2 style="text-align: center;">92.352</h2> <p>Ключ по образцу Ножка 40 мм</p> <div style="text-align: right;">   </div>	 <div style="text-align: right;">  </div>										
<h2 style="text-align: center;">92.351</h2> <p>Ключ по образцу Ножка 30 мм</p> <div style="text-align: right;">   </div>	 <div style="text-align: right;">  </div>	<h2 style="text-align: center;">92.353</h2> <p>Ключ по образцу. Складной</p> <div style="text-align: right;">   </div>	 <div style="text-align: right;">  </div>										

94.240F..		
Покрытие		
Никелирование		
<p>Запорная планка для арт. 52.571- 68.8100 - 68.8200 84.371/571 - 85.371/571 - 85.37ELE - 3D.588/598 Межосевое расстояние 25/28/37 Указать в заказе Размер мм 206 x 30 x 3</p>		
94.254..		
Покрытие		
Никелирование		
<p>Запорная планка для замков арт. 52.771- 84.431 - 85.771/971 - 85.97ELE 3D.771 Межосевые расстояния: 28/37 Указать в заказе Размер мм 356 x 35 x 3</p>		
94.275		
Покрытие		
Никелирование		
<p>Запорная планка для замков арт. 54.787/879/795 - 85.795 - 3D787/797 Межосевые расстояния: 28/37 Указать в заказе Размер мм 356 x 35 x 3</p>		
94.420		
<p>Пластина из марганцовистой стали для. 3D.571/571DR/571GR Размеры мм 139x216x2</p>		
94.421		
<p>Пластина из марганцовистой стали для. 3D.587/588/597/598 Размеры мм 139x276x2</p>		

94.924N		
Покрытие		
Черный		
<p>Накладка Defender® Ø 50 для замка 3DKey Высота мм 25. Межосевое расстояние винтов мм 25. Комплектуется n°2 специальными винтами M4x20.</p>		
94.1121		
Покрытие		
Оцинковка		
<p>Прокладка- толщина мм 2,5 для арт. 94.924. Диам. 50 мм Упаковка 25 шт</p>		

95.402..

Покрытие	
Анод. серебро	
Анод. бронза	
Латунь	
Хром	
Хром сат.	
Анод. черный	
Золото	
PVD золото	

Накладка наружная мм **65 x 90 x 5** с пластиковым основанием с отверстием для Defender® Ø 50 мм. Упак **10 шт.**



95.446..

Покрытие	
(CR) Хром	
(PV) PVD Золото	
(CS) Хром сат.	

Накладка наружная диам. **25 мм** - толщ. **3 мм**. Отверстие в панели: **15 мм**. Глубина **7 мм**



95.501A0..

Покрытие	
(CR) Хром	
(PV) PVD Золото	
(CS) Хром сат.	

Накладка внутренняя прямоугольная мм **65 x 90 x 9** вогнутая с пластиковым основанием (глубина **20 мм**), со шторкой



95.501B0..

Покрытие	
(CR) Хром	
(PV) PVD Золото	
(CS) Хром сат.	

Накладка внутренняя прямоугольная мм **65 x 90 x 9** вогнутая с пластиковым основанием (глубина **10 мм**), со шторкой



95.502A0..

Покрытие	
(CR) Cromato	
(PV) PVD oro	
(CS) Cromo satinato	

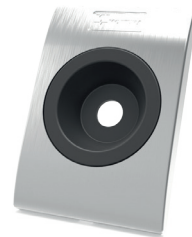
Накладка наружная прямоугольная мм **65 x 90 x 9** мм. Вогнутая с пластиковым основанием (глубина **20 мм**)



95.502B0..

Покрытие	
(CR) Хром	
(PV) PVD Золото	
(CS) Хром сат	

Накладка наружная прямоугольная мм **65 x 90 x 9** мм. Вогнутая с пластиковым основанием (глубина **10 мм**)



95.503A0..

Покрытие	
Анод. серебро	
Анод. бронза	
Латунь	
Хром	
Хром сат.	
Анод. черный	
PVD Золото	

Накладка внутренняя мм **65 x 90 x 5** вогнутая с пластиковым основанием (глубина **20 мм**), со шторкой



95.503B0..

Покрытие	
Анод. серебро	
Анод. бронза	
Латунь	
Хром	
Хром сат.	
Анод. черный	
PVD Золото	

Накладка внутренняя мм **65 x 90 x 5** вогнутая с пластиковым основанием (глубина **10 мм**), со шторкой



95.504A0..

Покрытие	
Анод. середро	
Анод. бронза	
Латунь	
Хром	
Хром сат.	
Анод. черный	
PVD Золото	

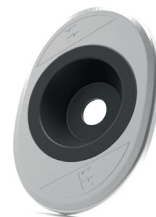
Накладка наружная мм **65 x 90 x 5** мм. Вогнутая с пластиковым основанием (глубина **20 мм**)



95.504B0..

Покрытие	
Анод. серебро	
Анод. бронза	
Латунь	
Хром	
Хром сат	
Анод. черный	
PVD Золото	

Накладка наружная мм **65 x 90 x 5** мм. Вогнутая с пластиковым основанием (глубина **10 мм**)



95.506..

Покрытие	
Анод. серебро	
Анод. бронза	
Латунь	
Хром	
Хром сат.	
Анод. черный	
PVD Золото	

Накладка наружная **65 x 90 x 5** мм с пластиковым основанием



95.601

Покрытие	
(CR) Хром	
(PV) PVD Золото	
(CS) Хром сат.	

Накладка наружная прямоугольная **65 x 90 x 9** мм с пластиковым основанием



95.603

Покрытие	
(CR) Хром	
(PV) PVD Золото	
(CS) Хром сат.	

Накладка наружная прямоугольная **65 x 90 x 9** мм с пластиковым основанием, с отверстием для **Defender® Ø 50** мм



99.108

Основание для направляющей ключа для **3DKey**. Высота мм 10.
Поставляется с 2 винтами M4x20.



99.110

Покрытие	
Nero	

Пластиковая направляющая ключа **3DKey**. Высота мм 5.



95.170..

Покрытие	
Анод. серебро	
Анод. бронза	
Латунь	
Хром	
Хром сат.	

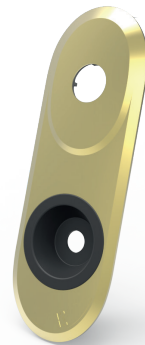
Накладка мм **62 x 180 x 5** для цилиндрических замков. С отверстием Ø 50 для Defender. Межосевое расстояние ручка-цилиндр 85 мм, с пластиковым основанием и 3 кольцами для ручек Ø 15,5-16,5-18,5 мм. Упак. 5 шт



95.507..

Покрытие	
Анод. серебро	
Анод. бронза	
Латунь	
Хром	
Хром сат.	

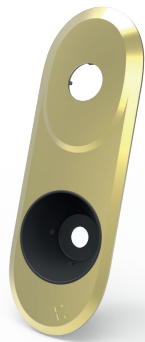
Накладка наружная мм **62 x 180 x 5** вогнутая с пластиковым основанием (Глубина: **10** мм)
Для замков типа DIERRE/GARDESA



95.508..

Покрытие	
Анод. серебро	
Анод. бронза	
Латунь	
Хром	
Хром сат.	

Накладка наружная мм **62 x 180 x 5** вогнутая с пластиковым основанием (Глубина: **20** мм)
Для замков типа DIERRE/GARDESA



95.509..

Покрытие	
Анод. серебро	
Анод. бронза	
Латунь	
Хром	
Хром сат.	

Накладка внутренняя мм **62 x 180 x 5** вогнутая с пластиковым основанием (Глубина: **10** мм) со шторкой.
Для замков типа DIERRE/GARDESA



95.510..

Покрытие	
Анод. серебро	
Анод. бронза	
Латунь	
Хром	
Хром сат.	

Накладка внутренняя мм **62 x 180 x 5** вогнутая с пластиковым основанием (Глубина: **20** мм) со шторкой.
Для замков типа DIERRE/GARDESA





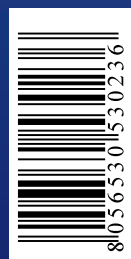
МАРКА И ПРОФИЛЬ 3DKEY
ЗАРЕГИСТРИРОВАНЫ ДЛЯ
ЗАЩИТЫ ИЗГОТОВЛЕНИЯ
ДУБЛИКАТОВ



safeguarding your security

Mottura Serrature di Sicurezza S.p.A.
Strada Antica di Francia, 34
10057 Sant'Ambrogio (TO)
www.mottura.it

COMPANY WITH
QUALITY SYSTEM
CERTIFIED BY DNV GL
= ISO 9001 =



8 0 5 6 5 3 0 1 5 3 0 2 3 6 1

P190529RU a_020395

Mottura Serrature di Sicurezza SpA оставляет за собой право изменять характеристики представленных здесь продуктов в любое время и без предварительного уведомления. Цвета отделки деталей могут незначительно отличаться от физических продуктов в связи с фотографическим воспроизведением и процедурами печати изображений.