

The logo for PUNTO, featuring the word "PUNTO" in white capital letters on a dark blue background, with a red vertical bar on the right side of the letters.

ИННОВАЦИОННЫЙ
СПОСОБ КРЕПЛЕНИЯ

ARCAN FIX

ArcanFix — запатентованный способ
крепления ручки на тонком основании.
Ознакомьтесь подробнее вы можете
отсканировав QR-код с помощью
мобильного устройства.

Для максимального комфорта при установке и использовании
дверной фурнитуры, мы рекомендуем Вам внимательно
прочитать руководство по установке и эксплуатации.



Вся продукция на сайте
www.puntolock.ru



Быстрый
монтаж



Для легких
и тяжелых дверей



Не требует
обслуживания

Руководство по установке и эксплуатации Дверные ручки ArcanFix

Дверные ручки подходят для установки в сухих внутренних помещениях.

Комплектация:

1. Ручка 1 пара
2. Основание ручки 2 шт.
3. Квадрат 8×105 1 шт.
4. Трос 1 компл.
5. Стопорный винт М6 2 шт.
6. Комплект стяжек 2 шт.
7. Саморез 8 шт.
8. Шестигранный ключ 1 шт.

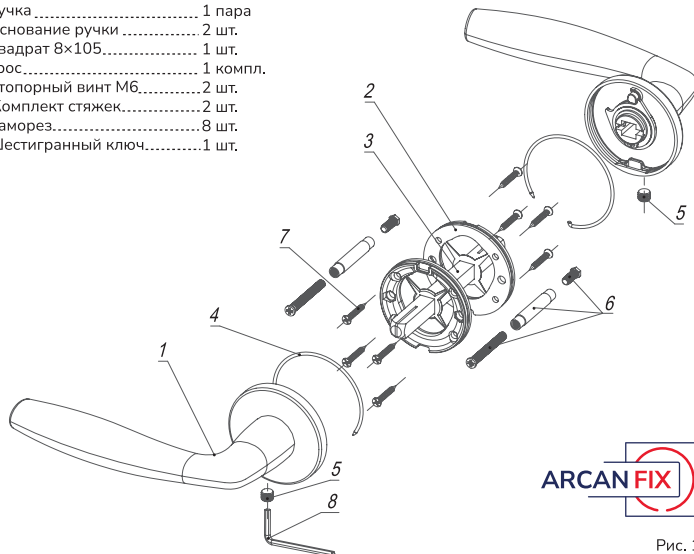
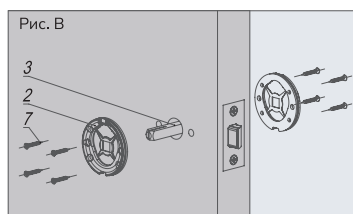
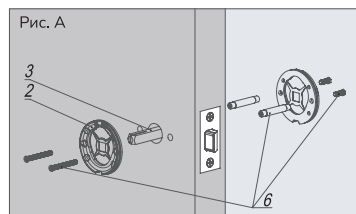


Рис. 1

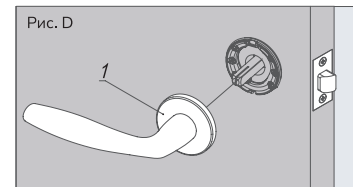
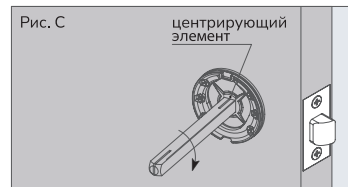
Инструкция по установке:

Установка дверной фурнитуры должна производиться квалифицированным специалистом. Настоятельно рекомендуем производить установку ручек после окончания строительных работ. Рекомендуется устанавливать дверную ручку на высоте от 90 до 110 см от уровня пола.

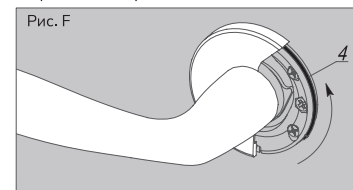
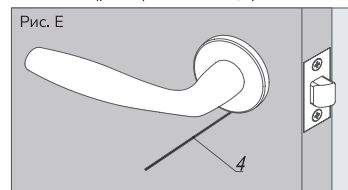
1. Вставьте квадрат 3 в соответствующее отверстие замка или защёлки, как показано на рис. А.
- Установите основания ручки 2 на квадрат по обе стороны дверного полотна. Закрепите основания при помощи комплекта стяжек 6 (рис. А) и/или саморезов 7 (рис. В).



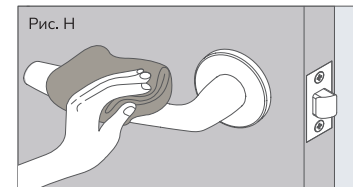
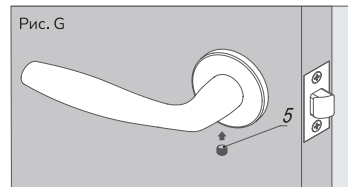
2. После закрепления оснований извлеките квадрат 3 из отверстия и выломайте центрирующие элементы из оснований (рис. С). Затем установите квадрат обратно в отверстие.
3. Установите ручку 1 на основание (рис. D).



4. Вставьте трос 4 в паз в нижней части основания (рис. Е). Протолкните трос по окружности основания (рис. F), пока конец троса полностью не скроется в пазу.



5. Зафиксируйте ручку на квадрате при помощи стопорных винтов 5 (Рис. G).
6. После установки протрите дверную ручку влажной мягкой тканью (Рис. H).



Правила эксплуатации:

Не допускается обработка абразивными веществами и растворителями. Загрязнения и пыль следует удалять влажной мягкой тканью, смоченной в чистой воде.

Гарантия:

Производитель гарантирует безотказную работу изделия в течение 5 лет со дня продажи при соблюдении правил и условий транспортировки, хранения, монтажа и эксплуатации. В случае выявления неисправностей в пределах гарантийного срока изделие подлежит замене по месту приобретения при условии полной комплектации и наличии кассового чека. Гарантия не распространяется на повреждения, вызванные:

- нарушением правил хранения
- неквалифицированной установкой
- обработкой абразивными веществами, агрессивными растворами и любыми моющими средствами
- механическим воздействием
- естественным износом изделия