

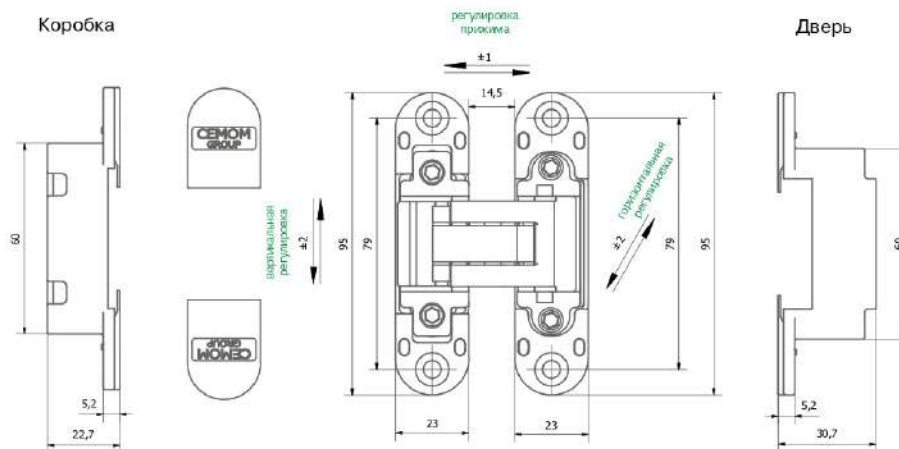


- Скрытая петля для дверей без фальца
- Максимальный вес двери на 2 петли - 60 кг (тест на 400 тыс. циклов открывания-закрывания с нагрузкой 80 кг)
- 3D регулировка одним шестигранным ключом 4 мм: по высоте ± 2 мм, боковая ± 2 мм, по прижиму ± 1 мм
- Основные размеры:
 - высота 95 мм, ширина 23 мм,
 - глубина на стороне двери 31 мм,
 - глубина на стороне коробки 23 мм
- Расстояние между частями петли 14,5 мм с регулировкой ± 1 мм
- Классификация в соответствии с EN 1935:273010010
- Материал шарнирной части петли: цамак
- Материал корпуса петли: цамак
- Также для противопожарных дверей (тест 30 мин)
- В комплекте 4 пластиковые декоративные накладки

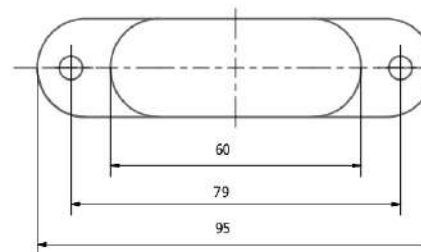


хром матовый	черный матовый	белый матовый	латунь	никель матовый	никель
CEM0978A.01	CEM0978A.06	CEM0978A.07	CEM0978A.20	CEM0978A.116	CEM0978A.67

Размеры петли



Размеры для фрезерования
в дверном полотне/коробке



Минимальный зазор «В» между дверью и коробкой, мм				
Толщина двери, мм	Ширина двери (мм)			
		700	800	900
34	3	2	2	2
40	3	3	2	2
50	3	3	3	2

